



京都南病院グループと地域を結ぶコミュニケーション情報誌  
発行/社会医療法人 健康会

# みなみ

vol.  
**137**  
2023年  
春・夏号

## TOPICS

### 京都南病院グループは創立70周年を迎えます!

- 「社会医療法人」に認定されました!～70年目、新たな京都南病院グループが始まります!～
- 新京都南病院 臨床研修評価 更新認定されました!
- 今年も新入職員を迎えました!
- 地域連携室だより～新入職医師のご紹介～
- 京都南病院に患者サポートセンターを開設しました!
- 超音波検査装置(エラストグラフィ機能搭載)を新調しました!
- 第二南診療所で整形外科外来が始まりました!
- 伏見診療所 所長交代について
- 職員大募集!～社会医療法人認可・新病棟建設のため増員します～

# 京都南病院グループは、創立70周年を迎えます

## 京都南病院グループ70年のあゆみ(年表)

1953(昭28)年	京都平和病院 開設(京都南病院の前身。現在の第二南診療所の地。病床数:20床)	
1954(昭29)年	伏見診療所 開設	
1956(昭29)年	内浜診療所 開設	
1959(昭34)年	千本自労診療所(現・千本診療所) 開設	
1960(昭35)年	医療法人健康会に改組、病院名を『南病院』と改称	
1961(昭36)年	三栖診療所 開設	
1966(昭41)年	南病院 現在地に新設移転(病床数:157床)。「三本の柱」を定める	
1969(昭44)年	人工透析装置を設置稼働する(京都で初) キェフ市カーリーニン病院と姉妹病院になる	
1970(昭45)年	南病院 『京都南病院』と改称	
1972(昭47)年	特定医療法人に認可される	
1974(昭49)年	京都南病院 西棟南半分増改築	
1975(昭50)年	京都南病院 増床228床となる	
1981(昭56)年	在宅療養部を発足	
1982(昭57)年	西京極診療所開 開設	
1984(昭59)年	第二南診療所 再発足	
1986(昭61)年	京都南病院 西棟北半分増改築 第三次増築拡充工事完成306床	
1989(平01)年	介護老人保健施設ぬくもりの里 開設(京都で最初の介護老人保健施設の開設)	
1993(平05)年	訪問看護ステーションぬくもりの里 開設	
1996(平08)年	訪問看護ステーションみなみ 開設	
1998(平10)年	グループホームぬくもりの里 開設(京都で最初のグループホームの開設) 救急部を正式に発足	
2000(平12)年	ヘルパーステーションみなみ 開設	
2004(平16)年	オーダーリングシステム導入、院外処方開始	
2006(平18)年	下京・西部地域包括センターを京都市より受託。在宅療養部 千本診療所に移転	
2011(平23)年	1月 京都南病院 電子カルテシステム稼働 4月 新京都南病院 開院(病床数:102床。京都南病院は306床から204床へ) 5月 全施設で電子カルテシステム稼働	
2015(平27)年	伏見診療所 改築及びサービス付き高齢者向け住宅『伏見ぬくもりの里』開所 京都南病院6階に『在宅訪問センター』開設 (診療所等に点在していた在宅療養部、訪問看護、訪問リハビリを移設、集約)	
2018(平30)年	新京都南病院 102床より107床へ。京都南病院 204床より199床へ	
2023(令5)年	社会医療法人に認可される	

## 理事長 ごあいさつ

みなさま、こんにちは。京都南病院グループは今年で創立70周年を迎えます。長きにわたり地域医療に貢献できたことを大変ありがたく思っています。

さて京都南病院は1953年(昭和28年)地域の人々の募金を基に下京区東中筋(現在の第二南診療所)にベッド数20床で「京都平和病院」として開院したことから始まりました。1966年(昭和41年)七条御前の現在の地に移転し、1970年(昭和45年)に「京都南病院」と改称、1972年(昭和47年)に特定医療法人の認可をいただいております。その後1989年(平成1年)に介護老人保険施設「ぬくもりの里」を設立し高齢化にいち早く対応し、また1993年(平成5年)には京都で第一号となった「グループホームぬくもりの里」も開設しました。そして2011年(平成23年)に急性期医療に特化した「新京都南病院」を開設し、急性期医療から慢性期医療まですべての医療レベルに対応できる体制をとり、6つの診療所や京都南病院に併設している「在宅訪問センター」で往診、訪問看護ステーション、訪問リハビリなどの在宅系の医療や介護にも十分に対応できる体制を整えてまいりました。

さらに2023年(令和5年)特定医療法人から50年の経過を経て社会医療法人となりました。創立70周年記念の年に社会医療法人になれたことは多大な喜びであります。これも職員一同のたゆまぬ努力と、地域の方々のご理解とご協力があった賜物と大変感謝しております。

このように当グループは地域社会に不可欠な社会資源であると考え、基本理念として「全人的医療の希求」を掲げ、医療・介護・福祉を含めた総合的な、そしてその時々時代に適合した医療・介護を提供してまいりました。70年の歴史を礎にさらに当法人はあらたなステップをふみ地域の医療、介護を守り、より良い社会になるように職員一丸となって活動して参りますので、皆様のご理解、ご協力をよろしくお願いいたします。

社会医療法人 健康会 理事長

清水 聡





# 『社会医療法人』に認定されました！

## 70年目、新たな京都南病院グループがスタートします！



今年で創立70周年を迎える当法人は、社会医療法人に認定され新たな一歩を踏み出しました。また、『総合病院京都南病院』の名称につきましては『京都南病院』となりました。

新京都南病院の看板も特定医療法人健康会から社会医療法人健康会に変更し、早朝からセレモニーを行いました。関係各位の皆様から多くのお花や祝電をいただき、身の引き締まる思いです。

これを機に、京都南病院グループの理念『全人的医療の希求』のもと、職員一同、より一層努力して地域とのつながりを大切に医療・看護・介護を提供し続けたいと考えています。引き続き皆様のご理解、ご支援をよろしくお願いいたします。



### 社会医療法人とは

2023年4月、これまでの当法人における地域への医療に対する取り組みが認められ、京都府より「社会医療法人」の認定を受けました。

社会医療法人とは、医療の提供にあたり通常自治体病院や公的病院が担うべき救急医療等の公益性の高い医療を提供する民間の医療法人にのみ認定される法人格です。

当法人は府下で5番目の認定となります。



## ●京都南病院グループ 2023年度 新任常勤医師紹介

この春4月から新任の先生方をご紹介します。

**上村 喜彦** (うえむら よしひこ) 医師 ●専門分野：脳神経外科

### 外来診療

曜日・時間：火曜日 午前9時～12時

診察室：京都南病院 1階 外来診察室

曜日・時間：月・水・木・金曜日 午前9時～12時

診察室：新京都南病院 1階 外来診察室



**西川 結梨** (にしかわ ゆり) 医師 ●専門分野：泌尿器科

### 外来診療

曜日・時間：月曜日 午前9時～12時

診察室：京都南病院 2階 外来診察室



**川上 明** (かわかみ あきら) 医師 ●専門分野：緩和ケア内科・呼吸器内科

### 外来診療

曜日・時間：月・水・金曜日 午前9時～12時  
(金曜日は第1・3・5週のみ)

診察室：伏見診療所 外来診察室



## 新京都南病院 臨床研修評価 更新認定されました！



新京都南病院は、研修医の臨床研修を中心となる基幹型の臨床研修指定病院です。

このたび卒後臨床研修評価機構より更新認定されました。

今回の更新認定を機に、今後の医療を担っていく若手医師を育成するという社会的貢献度の高い「臨床研修病院」として新たに気を引き締めて質の維持・向上に努め、これからもよりよい医療、社会の進歩に貢献していきたいと思っております。



## 今年も新入職員を迎えました！

政府がゴールデンウィーク明けの対応転換を発表して以降、ようやく長いトンネルのようなコロナ禍も先が見えてきたかのようなこの春の訪れと共に、今年も当グループに27名の新たな仲間が加わりました。

気づけばコロナ禍も丸3年が過ぎ、医療職は3年

課程の養成学校が多いことを思えば、彼らのほとんどはコロナ禍の中で医療職となる決意を固めて医療の世界に飛び込んできた大変意欲に満ちた世代でもあります。経験こそこれからはありますが、頼もしい彼らの成長を共に見守っていただきたいと思っております。

(以下、新入職員の一コメント頂きましたので一部ご紹介します)

看護部  
看護師

患者さんとの信頼関係を大切に、医療者としての責任を持ちながらより良い看護が提供できるよう、日々自己研鑽に励んで参ります。これからよろしくお願い致します。

地域の皆様がその人らしい生活を送れるよう、良質なリハビリを提供していきたいと思っております。よろしくお願い致します。

リハビリ  
テーション部  
作業療法士

事務部  
医療事務

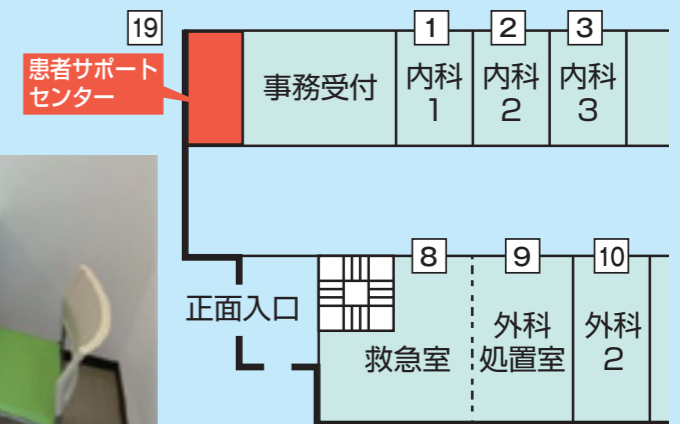
社会医療法人となり、70周年を迎える年に入職できたことを大変光栄に思っています。全人的医療を目指す病院づくりに尽力したいと考えています。

## 京都南病院に 患者サポートセンター を開設しました！

入院される患者さんへ「入院中の生活」や「退院後の生活」を見据えて住み慣れた地域で継続して生活できるように専門の看護師を中心として医師や薬剤師、ソーシャルワーカー、管理栄養士、理学療法士、事務スタッフなどが専門分野の強みを活かして連携・協働し患者さんをサポートしています。



### 京都南病院 1階



超音波検査装置(エラストグラフィ機能搭載)が京都南病院に導入されました！

## 安全！簡単！身体に優しく 痛みが全くありません！

今春、京都南病院の超音波(エコー)検査装置を、エラストグラフィ機能を搭載したものにリニューアルしました。

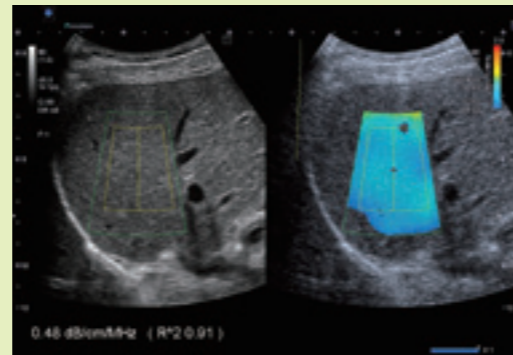
以前は肝臓の状態を知るために、必要に応じて肝生検(針で組織を採取)をすることで直接細胞をみて評価することもありましたが、患者さんの身体にかかる負担や、合併症のリスク、費用など、何回も実施できませんでした。

今回更新した装置では、腹部を超音波検査中に「肝脂肪化測定(ATI)」と「肝硬度測定(SWE)」も測定でき、追加の検査時間も1分程度です。患者さんの状態に合わせて、より簡単・安全・安価に何度でも検査できるようになりました。



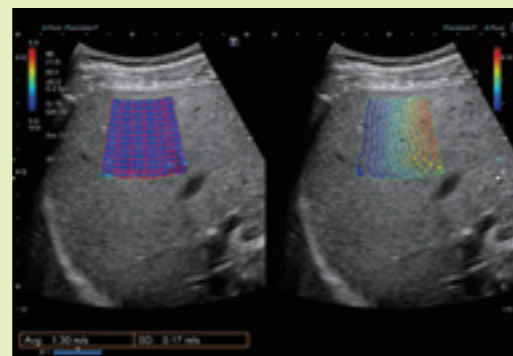
### ＼脂肪肝の程度がわかる！／ 肝脂肪化測定(ATI)

従来のエコーでは見た目の評価では検査者によって評価が異なったり、僅かな変化を評価したりすることは困難でした。しかし、肝脂肪化測定では今まで評価できなかった初期の脂肪肝や、体重の増減による僅かな変化も評価することができるようになりました。



### ＼肝臓の硬さがわかる！／ 肝硬度測定(SWE)

肝硬変は肝臓の線維化(硬さ)がどの程度進行しているのかが重要となってきます。従来のエコーでは、今まで検査者の見目で線維化の度を評価していましたが、肝硬度測定では数値として評価できることで検査者による誤差が少なくなり、前回との比較も容易にできます。



## 第二南診療所で 整形外科外来が始まりました！

東西の本願寺に挟まれた地域、今から70年前に当グループが発祥した地に建つ「第二南診療所」では、今年4月より整形外科を開始しました。

整形外科の対応が可能となったことで第二南診療所では内科・外科・整形外科に加え漢方・マッサージ治療・在宅医療・居宅介護支援・通所リハビリ・訪問リハビリと医療から介護まで幅広いサービスを受けていただけます。

整形外科の開始に伴いレントゲンをリニューアルし体制を強化しております。

また緊急時には新京都南病院・京都南病院と連携して総合的な対応が可能となっておりますのでどうぞ安心して日常の健康管理を当院にお任せください。

今後ともどうぞよろしくお願い申し上げます。

担当医：寺脇 稔 医師

月曜日 びる

受付 13:30 ~  
診察 14:00 ~ 16:00

水曜日 あさ

受付 8:30 ~  
診察 9:00 ~ 12:00



# 伏見診療所の所長交代についてのお知らせ

このたび伏見診療所において2023年8月1日より、伏見診療所の所長が戸津崎茂雄先生から川上明先生へ交代となりました。

今後は川上先生の下、今まで以上に職員一同協力し伏見診療所の発展に尽力してまいります。

戸津崎先生においては2004年より長きに渡り伏見診療所所長として多大な貢献をされてきました。本当に有難うございました。今後も、引き続き伏見診療所において火曜日と土曜日にご勤務頂き、外来診療、往診・訪問診療に従事して頂きます。

## 新所長より挨拶

本年4月より入職させていただきました川上明でございます。

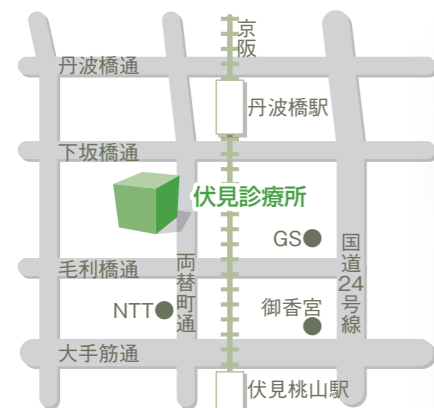
大学を卒業後、基礎医学教室にて顕微鏡をのぞきながら「がん」の研究をしておりました。昭和61年からは国立京都病院の呼吸器科にて勉強させていただきました。平成17年からは主にがんの緩和ケア診療に携わり、患者さんの苦痛をやわらげることを中心に診療生活を行ってまいりました。

患者さんは病気をすることで身体的苦痛以外にもいろいろな苦痛を持っているものです。そのような人々と接しながら今の医療の中で失われつつあるコミュニケーションを大切にしたい診療をしていきたいと思っております。



## 伏見診療所 在宅医療・訪問看護・訪問リハビリ有り

	月	火	水	木	金	土
あさ 受付 8:30 診察 9:00~12:00	川上 明	戸津崎茂雄	川上 明	小山 泰規	川上 明 (第1・3・5週) 園部 正信 (第2・4週)	戸津崎茂雄
ひる		戸津崎茂雄 (往診)				



Tel 075-611-2324



# 京都南病院グループ 職員大募集!

社会医療法人認可! 新病棟建設、介護部門強化のため増員します!

## 京都南病院グループのフルタイムはすべて1日実働7時間!

少ない残業、有休消化率の高さなど、福利厚生も充実!

### 看護師

グループで幅広い医療・介護に対応しているため、病棟(急性期~慢性期)・外来(一般・救急)・老健(入所・デイケア)・訪問看護ステーションなど多くの部門で、3交代(又は2交代)・日勤のみ・夜勤のみ・夜勤回数制限など多くの勤務形態があります。

有休消化率の高さや勤務時間の短さ、院内保育所など、古くから働きやすい環境を整備してきたため、幅広いスキルを身につけながら長く働く職員が多いのも自慢です!

### 薬剤師

勤務地は病院です。正社員(当直有)・準職員(日勤のみ)・日勤パートなどの勤務形態があります。

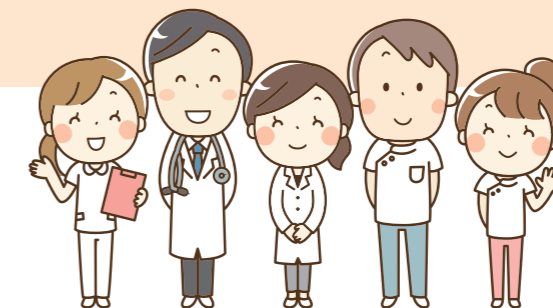
### 事務

医療事務や介護事務、経理や管理部門など、偏らず幅広い分野のスキルが身につけられるため男性職員も多数活躍しています。

### その他の募集職種

- 医師 ● 理学療法士 ● 作業療法士 ● 言語聴覚士 ● 社会福祉士
- 居宅ケアマネジャー ● 介護福祉士 ● 管理事務、医療事務
- 医師事務作業補助者
- 運転手(シャトルバス運転、診療所デイケア送迎など。普通免許AT限定可)
- 介護職(介護老人保健施設や診療所などでの介護業務)
- 看護助手(無資格・未経験可。高校生からシニアまで幅広い層の方々が活躍しています)

など



面接は随時実施中!

まずは電話、メールのいずれかで、お気軽にお問合せ・ご相談・ご連絡ください!

京都南病院 総務課(人事採用担当) 竹田・藤田

☎075-312-7518 ✉mhp-soumu@kyotominami.or.jp

## 京都南病院グループ各施設

※診療時間など詳細は、各施設にお問い合わせください。



社会医療法人 健康会

## 京都南病院

〒600-8876 京都市下京区西七条南中野町 8

TEL 075-312-7361 (代表)

### 標榜科目

内科、外科、小児科、婦人科、耳鼻いんこう科、眼科、皮膚科、泌尿器科、整形外科、脳神経外科、麻酔科、心療内科、リウマチ科、リハビリテーション科、神経内科、呼吸器内科、消化器内科、消化器外科、循環器内科、形成外科、こう門外科、放射線科、精神科、糖尿病内科、臨床検査科（精神科・心療内科・小児科は事前にお問い合わせください。）

### 診療時間

【月～金】 午前診（受付）8：30～12：00（診察）9：00～12：00  
午後診（受付）13：30～16：30（診察）14：00～16：30  
【土】 午前診（受付）8：30～12：00（診察）9：00～12：00  
特殊外来は上記時間と異なりますのでお問い合わせください。

【急患対応のご案内】 日・祝日を含む診療時間以外の時間外診療および救急車での来院については、すべて新京都南病院で診療いたします。

急患のご連絡は

TEL 075-322-3344

### 関連施設

- 介護老人保健施設ぬくもりの里
- 居宅介護支援事業所ぬくもりの里
- グループホームぬくもりの里
- サービス付き高齢者向け住宅 伏見ぬくもりの里
- 居宅介護支援事業所京都南病院
- 健康管理センター（人間ドック・職域健診など）
- 在宅訪問センター

在宅療養部 訪問看護ステーションみなみ 訪問リハビリテーション

## 新京都南病院

〒600-8861 京都市下京区七条御所ノ内北町 94 番地

TEL 075-322-3344

### 標榜科目

内科、外科、小児科、婦人科、耳鼻いんこう科、皮膚科、泌尿器科、整形外科、脳神経外科、麻酔科、アレルギー科、リウマチ科、リハビリテーション科、神経内科、呼吸器内科、消化器内科、循環器内科、形成外科、こう門外科、放射線科、糖尿病内科、消化器外科、病理診断科、臨床検査科、救急科（小児科は事前にお問い合わせください。）

### 診療時間

【月～金】 午前診（受付）9：00～12：00（診察）9：30～12：00  
夜診（受付）16：30～19：30（診察）17：00～19：30  
水曜日は診療開始時間が17：30からになります。  
【土】 午前診（受付）9：00～12：00（診察）9：30～12：00  
●お薬は「院外処方」になります。●夜診は「内科」・「外科」の2診察体制です。

法人理念：全人的医療の希求

- 三本の柱
- みんなのわかりやすい病院
  - よりよい医療をめざす病院
  - 社会の進歩に役立つ病院

社会医療法人 健康会  
京都南病院グループ

<http://www.kyotominami.or.jp/>

本誌に関するお問い合わせは

メールアドレス：minami\_kouhou@kyotominami.or.jp