



# みたま

vol.

124

2017年  
夏・秋号



## TOPICS

西京極診療所

診療所長が  
交代しました



## TOPICS

伏見ぬくもりの里  
夕涼みの会を  
行いました

## CONTENTS

- 診療で大活躍中! 『超音波内視鏡』
- 『介護相談窓口』 がオープンしました
- 『伏見ぬくもりの里』 入居者追加募集のお知らせ

## 診療で大活躍中！超音波内視鏡

今春より新京都南病院に超音波内視鏡を導入しました。超音波によって、胃腸の表面の粘膜だけでなく、その下(奥)の壁の内部まで「視る」ことができます。また胃腸に隣接する胆嚢や膵臓などのおなかの奥にある臓器もより詳しく調べることができるようになりました。また胃腸の内側から超音波で狙いを定めながら、おなかの奥の病変の細胞を針で採取する検査(EUS-FNA)も可能となりました。導入後4月から8月の間に、主に胃の病変と膵臓の病変に対して計20数例のEUS検査を行っています。病変の深さや性状を調べることで治療の方針を決める助けとなっています。それ以外では胃食道静脈瘤の血流の状態を調べたり、EUS-FNAでおなかの中のリンパ節の腫れの原因を調べたりしています。

近年、超音波内視鏡は診断だけではなく、よりお体への負担の少ない治療に応用されてきています。当院でも超音波内視鏡をよりよい医療の追求に役立てていきたいと思っています。

診療部長(内科/消化器科) 藤本 行紀



### 西京極診療所 所長交代のお知らせ

2013年から所長をされていた 高橋康廣先生が退任され、  
第二南診療所で副所長をされていた 佐々木享先生が2017年6月より就任されました。



内科の佐々木です。これまで、30年近く京都府立医科大学の第二内科(現、循環器腎臓内科)に勤務し、腎臓高血圧内科部長、その後 明石市立市民病院院長等を務めて、昨年度より京都南病院で勤務しています。この度 西京極診療所の所長に就任しました。

当診療所の特徴の一つに、近隣に母病院である「京都南病院」及び、主に急性期医療を担う「新京都南病院」があり、自然で密接な診療所-病院間の連携がとられ、患者さんと医療従事者双方の大きな安心に繋がっていることが挙げられます。これからもこの利点を生かしつつ、外来診療、訪問診療(往診)、訪問リハビリ、外来マッサージ(ホット・パック、マイクロ波、牽引)、訪問看護等を通じて、地域の皆様により身近で顔の見える診療所をスタッフ一同と協力してつくっていきたくと考えています。よろしく願いいたします。

## 京都南病院・外来に「介護相談窓口」がオープンしました!!

5月8日(月)、京都南病院・外来に『介護相談窓口』がオープンしました。

京都南病院グループ居宅支援事業所のケアマネジャーが交代で対応させていただきます。介護に関するご相談ならなんでもお受けします!

『要介護認定申請手続き』や『介護保険サービス利用』等、お気軽にご相談ください。



相談時間 | 平日(月~金) 9:00~12:00 場所 | 京都南病院(本院1階・70番)外来検査予約センター内

# 伏見ぬくもりの里 「夕涼みの会」 盛況の内に終わりました!

伏見ぬくもりの里（サービス付き高齢者住宅）2015年2月のオープンから2年が過ぎ、入居者のみなさんと地域住民の方々との交流を兼ねて、今年も8月26日（土）に「夕涼みの会」を開催しました。

入居者のみなさんは、ギター演奏・紙芝居・抽選会などの催しや、フルーツポンチやジュースなどの飲食をしながら、夏の終わりのひとときを楽しまれていました。

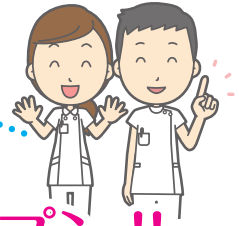
今後もこのような機会を設け、伏見診療所・伏見ぬくもりの里は地域とのつながりを一層深めていきたいと考えています。



1階には診療所あり。安心して暮らせて健康管理に役立つと好評です。

家庭的な雰囲気の中で新生活を

## サービス付き高齢者向け住宅 「伏見ぬくもりの里」 リニューアルオープン!!



### 入居者募集中 人気物件のためお早めにお問い合わせください!!

#### 談話室・食堂を拡張!

#### より快適にリニューアルオープン!!

入居者の皆さんに、より快適に過ごしていただくため、2017年9月、談話室・食堂を拡張、装い新たにリニューアルオープンしました。現在入居中の皆さんにも大変好評です。



#### 「自分らしい生活を、少しでも長く自立して送りたい。」

そんな人に注目されているのが、サービス付き高齢者向け住宅です。京阪「丹波橋」「伏見桃山」駅の真ん中あたりに位置する土地に2015年2月にオープンしました。

住宅街の中にある「伏見ぬくもりの里」。近くには、にぎやかな商店街や銭湯、スポーツジム、文化センターなどもあります。

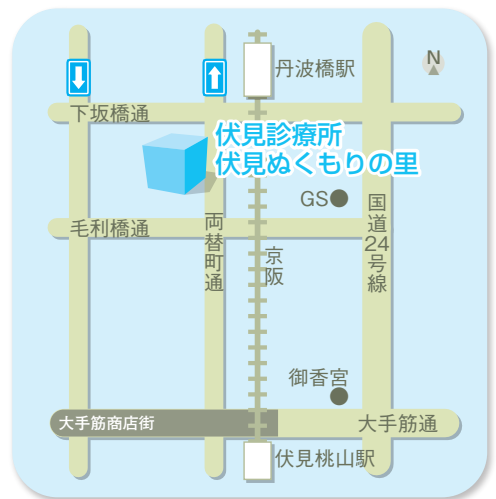
新生活を送っている利用者からは、「家庭的でアットホームな雰囲気が心地いい」と好評を頂いております。基本の入居条件は60歳以上の単身者（自立から要介護5まで）ですが、配偶者との同居もOKです。さらに、介護認定または要介護認定を受けている場合は60歳未満でも可能です。

#### 医療との連携で入居者をケア

入居者の生活をサポートするのが、24時間常駐の職員。

さらに、建物1階には内科・外科・リハビリテーション科のある京都南病院グループの診療所があり、「医師や看護師が身近にいると心強い」「健康管理のため、ママに通える」なども魅力のひとつとなっています。生活相談サービスでは、安否確認、健康相談などにも対応しています。

在宅支援や訪問看護、訪問リハビリといった介護サービスは別途費用要。デイサービスや介護ヘルパーなどが希望する場合、地域の介護施設を紹介いたします。そして、毎日の楽しみである食事には、地元・伏見の契約農家から届く野菜を使用した料理も登場します。詳細などはお気軽にお問い合わせ下さい。



#### 伏見ぬくもりの里

伏見区銀座3-318（京阪「丹波橋」「伏見桃山」駅から徒歩約10分・約300m）

- 事業主体・サービス提供／医療法人健康会
- 登録番号／H26-003
- 契約形態／賃貸借契約
- 総戸数／14戸

見学会随時開催中 お気軽にお問い合わせください ☎075-611-2324

## 分院

※診療時間など詳細は、各分院にお問い合わせください。



医療法人 健康会

# 総合病院 京都南病院

〒600-8876 京都市下京区西七条南中野町8

TEL 075-312-7361 (代表) / FAX 075-311-7965

## 標榜科目

内科、外科、小児科、婦人科、耳鼻いんこう科、眼科、皮膚科、泌尿器科、整形外科、脳神経外科、麻酔科、心療内科、リウマチ科、リハビリテーション科、神経内科、呼吸器内科、消化器内科、消化器外科、循環器内科、形成外科、こう門外科、放射線科、精神科、糖尿病内科、臨床検査科

(精神科・心療内科は事前にお問い合わせください。)

## 診療時間

【月～金】 午前診 (受付) 8:30～12:00 (診察) 9:00～12:00

午後診 (受付) 13:30～16:30 (診察) 14:00～16:30

【土】 午前診 (受付) 8:30～12:00 (診察) 9:00～12:00

特殊外来は上記時間と異なりますのでお問い合わせください。

## 関連施設

介護老人保健施設ぬくもりの里  
居宅介護支援事業所ぬくもりの里  
ヘルパーステーションみなみ  
グループホームぬくもりの里  
居宅介護支援事業所京都南病院  
健康管理センター (人間ドック・職域健診など)  
在宅訪問センター  
在宅療養部  
訪問看護ステーションみなみ  
訪問リハビリテーション  
サービス付き高齢者向け住宅 伏見ぬくもりの里  
社会福祉法人 京都南山城会 山城ぬくもりの里

# 新京都南病院

〒600-8861 京都市下京区七条御所ノ内北町94番地

TEL 075-322-3344

## 【急患対応のご案内】

日・祝日を含む診療時間以外の時間外診療および救急車での来院については、すべて新京都南病院で診療いたします。

## 標榜科目

内科、外科、小児科、婦人科、耳鼻いんこう科、皮膚科、泌尿器科、整形外科、脳神経外科、麻酔科、アレルギー科、リウマチ科、リハビリテーション科、神経内科、呼吸器内科、消化器内科、循環器内科、形成外科、こう門外科、放射線科、糖尿病内科、消化器外科、病理診断科、臨床検査科、救急科

## 診療時間

【月～金】 午前診 (受付) 9:00～12:00 (診察) 9:30～12:00

夜診 (受付) 16:30～19:30 (診察) 17:00～19:30

水曜日は診療開始時間が17:30からになります。

【土】 午前診 (受付) 9:00～12:00 (診察) 9:30～12:00

●お薬は「院外処方」になります。

●夜診は「内科」・「外科」の2診察体制です。

医療法人 健康会  
京都南病院グループ

<http://www.kyotominami.or.jp/>

本誌に関するお問い合わせは

メールアドレス: minami\_kouhou@kyotominami.or.jp