



みなみ

vol.
116
2015年
夏号

CONTENTS

- 京都南病院 在宅訪問センター開設
- 伏見診療所 入居者募集のお知らせ



2015年7月1日(水)
「京都南病院 在宅訪問センター(京都南病院6階)」を
開設しました。



在宅訪問センター開設

2015年7月1日(水)より京都南病院6階に在宅訪問センターを開設します。

「京都南病院の訪問看護ステーションみなみ」「千本診療所の在宅療養部」

「千本診療所、京都南病院の訪問リハビリ」が京都南病院6階に集結し、一つのフロアで互いに連携を取りながら患者サービスの提供を行います。

医療法人健康会京都南病院グループ統括事務局長 林 起 予 則

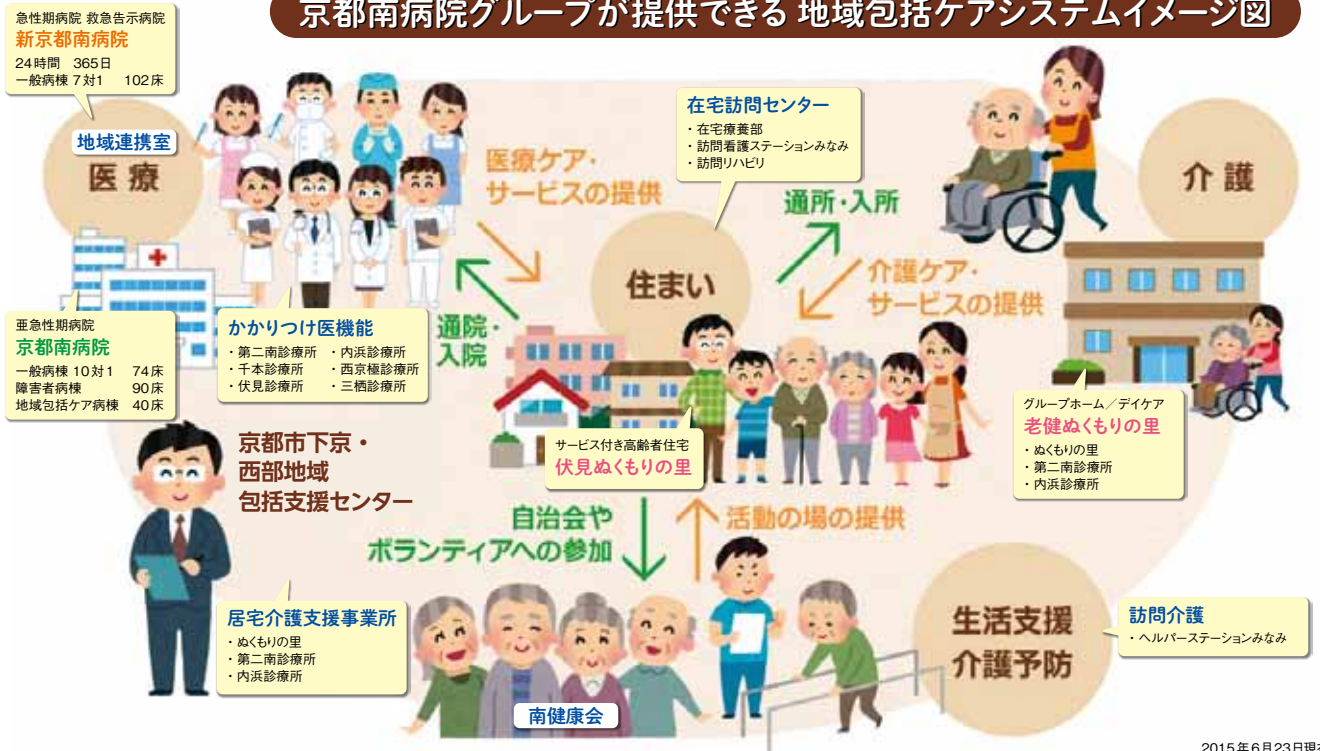
『在宅訪問センター』開設にあたり



この7月より京都南病院6階において『在宅訪問センター』を開設いたします。国は2025年を目途に、重度な要介護状態となっても住み慣れた地域で自分らしい暮らしを人生最後まで続けることができるよう、医療・介護・予防・住まい・生活支援が一体的に提供される「地域包括ケアシステム」の構築の実現に向けて進めております。特に医療・介護の関係機関が連携して、包括的かつ継続的な在宅医療・介護の提供を行うことが重要であり必要になってきます。このため、市町村が中心となり、地域の医師会等と緊密に連携しながら、地域の関係機関の連携体制の構築を図るとしてまいります。今、われわれが取り組むのは『せんぼん在宅療養部』『千本訪問リハビリ』『訪問看護ステーションみなみ』『京都南病院訪問リハビリ』を京都南病院6階に集約して機能強化を図ることで法人のこれまでの地域医療の取り組みの集大成として期待できると考えます。

この『在宅訪問センター』開設を第一歩として、地域の方々や患者、利用者様の医療・介護をわれわれグループ全体で支えていき、この地域での『地域包括ケアシステム』の拠点となるように取り組んでいきたいと考えますので今後とも皆様のご指導・ご鞭撻の程宜しくお願いいたします。

京都南病院グループが提供できる 地域包括ケアシステムイメージ図



2015年6月23日現在

訪問看護ステーション みなみ

「訪問看護ステーションみなみ」は、平成27年7月1日から、京都南病院内6階フロアに移転する事となりました。

京都南病院グループの在宅部門が集約された中の一事業所として、ご利用者様により良い訪問看護サービスを提供できる体制を構築致します。

また、これを機に皆様の信頼にお応えできるよう訪問看護師一同で努力をしております。今後とも、引き続きご支援を賜りますよう宜しくお願い申し上げます。（吉田直子）

京都南病院 在宅療養部

在宅療養サービス間の連携をこれまで以上によくする目的で、本院に移転しました。在宅療養を無理なく持続させてゆくためには、病院医療のサポートが欠かせません。当院では、病気の治療だけでなく、介護者の休養の為にレスパイト入院も組み入れた在宅医療を総合的に提供しています。

人生の最期をどう迎えるか。という課題にも深くかかわってゆく分野です。価値観の問題も含んだ、単純な技術論では救えないところでもあり「いろいろと勉強しながら、すすんでゆきたい。」と思っています。

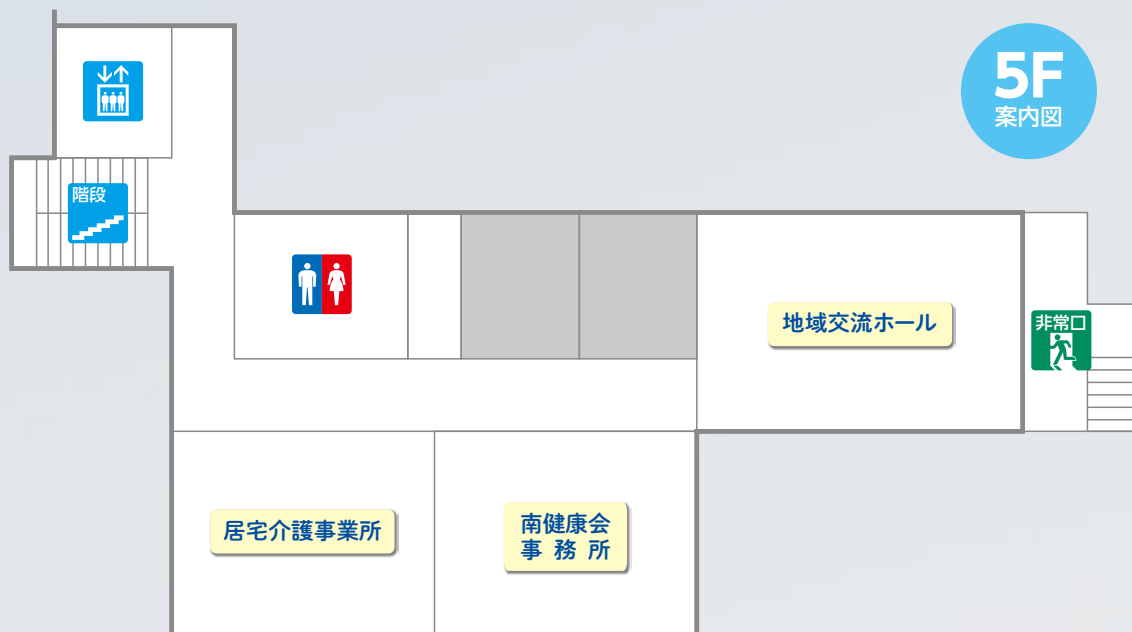
（鈴木竜太医師）

京都南病院 訪問リハビリテーション

訪問リハは、主に介護保険を利用して、利用者様が実際に生活している場に伺い、日常生活の自立と、家庭内さらには社会参加の向上を図ることが目的です。利用者様が安心、安全に、その人らしい在宅生活が継続できるようにリハビリ専門職が支援していきます。

利用者様、ご家族様、地域の皆様に選んで頂ける事業所に成長するように、日々精進して参りたいと思いますので、スタッフ一同、今後ともよろしくお願い致します。





2015年7月1日より6階に在宅訪問センター開設したことで京都南病院5階、6階は地域とのつながりを特に重視したエリアとなります。

この二つの階に「居宅支援」「在宅療養部」「訪問看護」「訪問リハビリ」の機能を集約。また患者会である「南健康会」の事務所と地域との交流や情報発信の場である「地域交流ホール」が集約し、医療・介護・予防・住まい・生活支援が一体的に提供される「地域包括ケアシステム」の構築の実現に向けた具体的な形として提供できるように取り組んでいきたいと思ひます。

家庭的な雰囲気の中で新生活を

サービス付き高齢者向け住宅 「伏見ぬくもりの里」 入居者募集中

1階には
診療所あり。
健康管理に
役立つと
好評です。

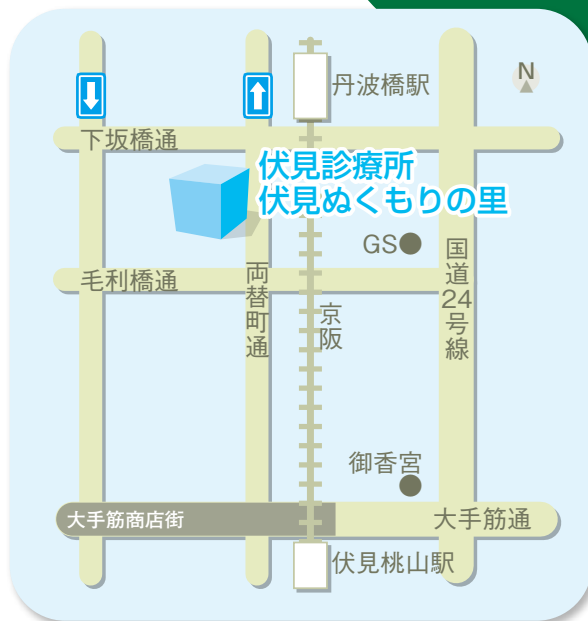
「自分らしい生活を、少しでも長く自立して送りたい」。

そんな人に注目されているのが、サービス付き高齢者向け住宅です。京阪「丹波橋」「伏見桃山」駅の真ん中あたり位置する土地に2015年2月にオープンしました。

住宅街の中にある「伏見ぬくもりの里」。近くには、にぎやかな商店街や銭湯、スポーツジム、文化センターなどもあります。新生活を送っている利用者からは、「家庭的でアットホームな雰囲気が心地いい」と好評を頂いております。基本の入居条件は60歳以上の単身者（自立から要介護5まで）ですが、配偶者との同居もOKです。さらに、介護認定または要介護認定を受けている場合は60歳未満でも可能です。

医療との連携で入居者をケア

入居者の生活をサポートするのが、24時間常駐の職員。さらに、建物1階には内科・外科・リハビリテーション科のある京都南病院グループの診療所があり、「医師や看護師が身近にいと心強い」「健康管理のため、マメに通える」なども魅力のひとつとなっています。生活相談サービスでは、安否確認、健康相談などにも対応しています。在宅支援や訪問看護、訪問リハビリといった介護サービスは別途費用要。デイサービスや介護ヘルパーなどが希望する場合、地域の介護施設を紹介いたします。そして、毎日の楽しみである食事には、地元・伏見の契約農家から届く野菜を使用した料理も登場します。野菜作りや旅行といった催しも開催されます。詳細などはお気軽にお問い合わせ下さい。



伏見ぬくもりの里

伏見区銀座3-31-8
(京阪「丹波橋」「伏見桃山」駅から徒歩約10分・約300m)

- 事業主体・サービス提供 / 医療法人健康会
- 登録番号 / H26-003
- 契約形態 / 賃貸借契約
- 総戸数 / 14戸
- 募集戸数 / 6戸

入居者向け説明会随時開催中

お気軽にお問い合わせください

☎075-611-2324

ヘルパーステーション移設しました。



このたび、「ヘルパーステーションみなみ」は、7月1日に第二南診療所からぬくもりの里に移転しました。

事務所も変わりました。心を一一新して頑張っていきますので、どうか宜しくお願いします。

「ヘルパーステーションみなみ」は、真心をこめたホームヘルプサービス提供を心掛けると共に、母体施設である介護老人保健施設ぬくもりの里の「在宅復帰、在宅支援」への連携を意識し、ご利用様が安心して日常生活をおくって頂けるようにより一層努力してまいります。

新しくスタートする「ヘルパーステーションみなみ」への新規ご依頼をお待ちしております。

直通電話：313-5311 FAX：321-0311

分院

※診療時間など詳細は、各分院にお問い合わせください。



特定医療法人 健康会

総合病院 京都南病院

〒600-8876 京都市下京区西七条南中野町8

TEL 075-312-7361 (代表) / FAX 075-311-7965

標榜科目

内科、外科、小児科、婦人科、耳鼻いんこう科、眼科、皮膚科、泌尿器科、整形外科、脳神経外科、麻酔科、アレルギー科、心療内科、リウマチ科、リハビリテーション科、神経内科、呼吸器内科、消化器内科、消化器外科、循環器内科、形成外科、こう門外科、放射線科、精神科、糖尿病内科

(精神科・心療内科は事前にお問い合わせください。)

診療時間

【月～金】 午前診 (受付) 8:30～12:00 (診察) 9:00～12:00

午後診 (受付) 13:30～16:30 (診察) 14:00～16:30

【土】 午前診 (受付) 8:30～12:00 (診察) 9:00～12:00

特殊外来は上記時間と異なりますのでお問い合わせください。

関連施設

介護老人保健施設ぬくもりの里
居宅介護支援事業所ぬくもりの里
ヘルパーステーションみなみ
京都市認知症高齢者グループホームぬくもりの里
居宅介護支援事業所京都南病院
健康管理センター (人間ドック・職域健診など)
在宅訪問センター
在宅療養部
訪問看護ステーションみなみ
訪問リハビリテーション
サービス付き高齢者向け住宅 伏見ぬくもりの里
社会福祉法人 京都南山城会 山城ぬくもりの里

新京都南病院

〒600-8861 京都市下京区七条御所ノ内北町94番地

TEL 075-322-3344

【急患対応のご案内】

日・祝日を含む上記時間以外の時間外診療および救急車での来院については、すべて新京都南病院で診療いたします。

(受付時間) 9:00～12:00 (診療時間) 9:30～12:00

午前診	診療科目	月	火	水	木	金	土
	総合外来	上西基弘	清水聡	陳明俊	清水聡	清水聡	清水聡

(受付時間) 16:30～19:30 (診療時間) 17:00～19:30

午後診	診療科目	月	火	水	木	金	土
	内科	重本直柔	新谷泰久	鉄谷耕平 (17:30～)	藤本行紀	古石隆光	—
	外科	陳明俊	廣間文彦	交替制 (17:30～)	鷹野留美	相馬祐人	—

- お薬は「院外処方」になります。
- 夜診は「内科」・「外科」の2診察体制です。
- 水曜日は診療開始時間が17:30からになります。

医療法人 健康会
京都南病院グループ

メールアドレス: minami_kouhou@kyotominami.or.jp
http://www.kyotominami.or.jp/